

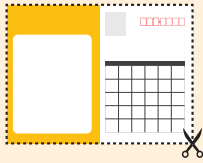


スタンプラリー 専用台紙

A4サイズ・原寸倍率(100%)で印刷してください

一応募の手順

① 点線をハサミで切る

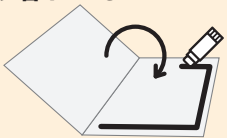


② 山折線で折る



③ 裏面をノリなどで貼り合わせる

剥がれないように
しっかりと貼り合わせてください



④ スタンプを集めて必要事項を記入の上、
切手を貼り投函

※ご応募はお1人様1枚限りです。※切手代はお客様負担となります。

山折

ご希望の賞品ひとつに を
おつけください。

※必要事項を必ずご記入ください。
ご記入のない場合は無効となりますのでご注意ください。

- A賞 4~5万円相当 選べる賞品**
【スタンプ25個で応募可能 / 1名に当たる】
- ハルミューダ **BALMUDA The Plate Pro**
 - Panasonic **HOME BAKERY Bistro SD-MDX4-K**
 - SHARP **ヘルシオ ホットクック KN-HW16G-B**
 - 任天堂 **Nintendo Switch (有機ELモデル) ネオンブルー・ネオンレッド**

- B賞 入浴施設回数券 (10枚綴り)**
【スタンプ20個で応募可能 / 各5名に当たる】
- 彩都天然温泉すみのの湯
 - 極楽湯 茨木店

- C賞 茨木産お米 (玄米5kg)**
【スタンプ10個で応募可能 / 20名に当たる】

- D賞 ロカボア
参加店舗で使える 商品券 1,000円分**
【スタンプ5個で応募可能 / 30名に当たる】

〒	-		
	都道府県	区市郡	
フリガナ			
お名前 (フルネーム)			
TEL	-	-	
性別	男・女・その他	年齢	歳

郵便はがき

63円
切手

5 6 7 0 8 8 2

63円切手を貼って
投函してください。

茨木市元町2-9 フレックス茨木 3F
いばらきイルミフェスタ実行委員会 宛

いばらき Okabo スタンプ押印欄					
1	2	3	4	5	6
7	8	9	10	11	12
13	14	15	16	17	18
19	20	21	22	23	24
25	26	27	28	29	30

Wチャンススタンプ押印欄	
1/13	2/3

裏面の必要事項を必ずご記入ください
※ご記入のない場合は無効となりますのでご注意ください

必要事項をご記入の上、下記宛先までご郵送ください。



2024年2月15日(木) **必着**

〒567-0882 茨木市元町2-9 フレックス茨木3F
「いばらきイルミフェスタ事務局」宛

※ご応募はお1人様1枚限りです。※切手代はお客様負担となります。

< 注意事項 >

※スタンプラリー参加中に生じたトラブルや損害等については補償いたしかねます。※スタンプ獲得に際し不正行為が発覚した場合は、ご応募無効となります。※スタンプラリーの内容および賞品は、都合により予告なく変更となる場合があります。※商品券は、本事業に参加・協力頂いている店舗などで利用可能です。※Nintendo Switchのロゴ・Nintendo Switchは任天堂の商標です。※賞品に関する免責事項や詳細情報はロカボア公式HPをご確認ください。※ご応募はお1人様1枚限りです。※切手代はお客様負担となります。※お寄せいただいた個人情報は、賞品の発送に必要な応募者への連絡ならびにアンケートの集計のみに使用し、それ以外の使用はいたしません。



いばらき Okabo
local + vore

主催：いばらきイルミフェスタ実行委員会

いばらきロカボア公式サイト
<https://ibaraki-locavore.com>

公式 SNS いばらきロカボア 検索



お問い合わせ 茨木市元町2-9 フレックス茨木3F
TEL: 072-646-9761 FAX: 072-646-9762
受付：平日 10:00~17:00 (都合により不在にする場合がございます。)