

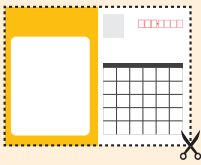


スタンプラリー 専用台紙

A4サイズ・原寸倍率(100%)で印刷してください

一 応募の手順

① 点線をハサミで切る

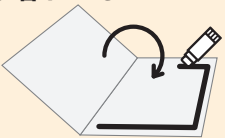


② 山折線で折る



③ 裏面をノリなどで貼り合わせる

剥がれないように
しっかりと貼り合わせてください



④ スタンプを集めて必要事項を記入の上、
切手を貼り投函

※ご応募はお1人様1枚限りです。※切手代はお客様負担となります。

山折

ご希望の賞品ひとつに を
おつけください。

※必要事項を必ずご記入ください。
ご記入のない場合は無効となりますのでご注意ください。

A賞 4~5万円相当 選べる賞品

【スタンプ25個で応募可能 / 1名に当たる】

- バルムューダ **BALMUEDA The Plate Pro** K10A-BK
- Panasonic **自動調理鍋 オートクッカー** ビストロ NF-AC700-H
- SHARP **ウォーターオープン ヘルシオ** AX-XJ1-B
- ティファール **ザ・ライス** 遠赤外線3DIH炊飯器 5.5合 シルバー RK890EJP

B賞 入浴施設回数券 (10枚綴り)

【スタンプ20個で応募可能 / 各5名に当たる】

- 彩都天然温泉すみのの湯
- 極楽湯 茨木店

C賞 茨木産お米 (玄米5kg)

【スタンプ10個で応募可能 / 20名に当たる】

D賞 ロカボア
参加店舗で使える **商品券1,000円分**

【スタンプ5個で応募可能 / 30名に当たる】

〒	-	
	都道府県	区市郡
フリガナ		
お名前 (フルネーム)		
TEL	-	-
性別	男 ・ 女 ・ その他	年齢
		歳

郵便はがき

85円
切手

5 6 7 0 8 8 2

85円切手を貼って
投函してください。

茨木市元町2-9 フレックス茨木 3F

いばらきイルミフェスタ実行委員会 宛

いばらき Okabo スタンプ押印欄					
1	2	3	4	5	6
7	8	9	10	11	12
13	14	15	16	17	18
19	20	21	22	23	24
25	26	27	28	29	

ボーナススタンプ押印欄

きやばす (おにクル7F)

裏面の必要事項を必ずご記入ください
※ご記入のない場合は無効となりますのでご注意ください

必要事項をご記入の上、下記宛先までご郵送ください。



2025年2月14日(金) 必着

〒567-0882 茨木市元町2-9 フレックス茨木3F
「いばらきイルミフェスタ事務局」宛

※ご応募はお1人様1枚限りです。※切手代はお客様負担となります。

< 注意事項 >

※スタンプラリー参加中に生じたトラブルや損害等については補償いたしかねます。※スタンプ獲得に際し不正行為が発覚した場合は、ご応募無効となります。※スタンプラリーの内容および賞品は、都合により予告なく変更となる場合があります。※商品券は、本事業に参加・協力頂いている店舗などで利用可能です。※賞品に関する免責事項や詳細情報はロカボア公式HPをご確認ください。※ご応募はお1人様1枚限りです。※切手代はお客様負担となります。※お寄せいただいた個人情報は、賞品の発送に必要な応募者への連絡ならびにアンケートの集計のみで使用し、それ以外の使用はいたしません。



いばらき Okabo
local + vore

いばらきロカボア公式サイト
<https://ibaraki-locavore.com>

主催：いばらきイルミフェスタ実行委員会

公式 SNS いばらきロカボア 検索



お問い合わせ 茨木市元町2-9 フレックス茨木3F
TEL: 072-646-9761 FAX: 072-646-9762
受付：平日 10:00~17:00 (都合により不在にする場合がございます。)